

# MethodReader

**MethodReader è il lettore per metodi sommativi ideato da LottoPassion , grazie a questo lettore è possibile caricare un metodo sommativo manualmente o aprendolo da file e testarlo in base alle condizioni impostate nell'intero archivio estrazioni dal 1871 ad oggi.**



**Dal form 'Gestione e Controllo previsioni' è possibile impostare ruote , colpi e casi di gioco, selezionando i casi l'archivio si disporrà automaticamente sulle estrazioni necessarie a coprire gli stessi in base alle condizioni impostate.**

**Nell'inserimento dei metodi è importante inserire dall'ambata in poi perché all'atto del controllo il lettore ogni volta che incontra un metodo per ambata ricomincia una nuova combinazione di gioco, quindi se**

**vogliamo per esempio impostare due ambate con degli abbinamenti uguali occorre ripeterli due volte dopo ciascuna ambata.**

**AMBATA 1**

**ABB PER AMBO 1**

**ABB PER AMBO 2**

**Etc...**

**AMBATA 2**

**ABB PER AMBO 1**

**ABB PER AMBO 2**

**Etc...**

**E non**

**AMBATA 1**

**AMBATA 2**

**ABB PER AMBO 1**

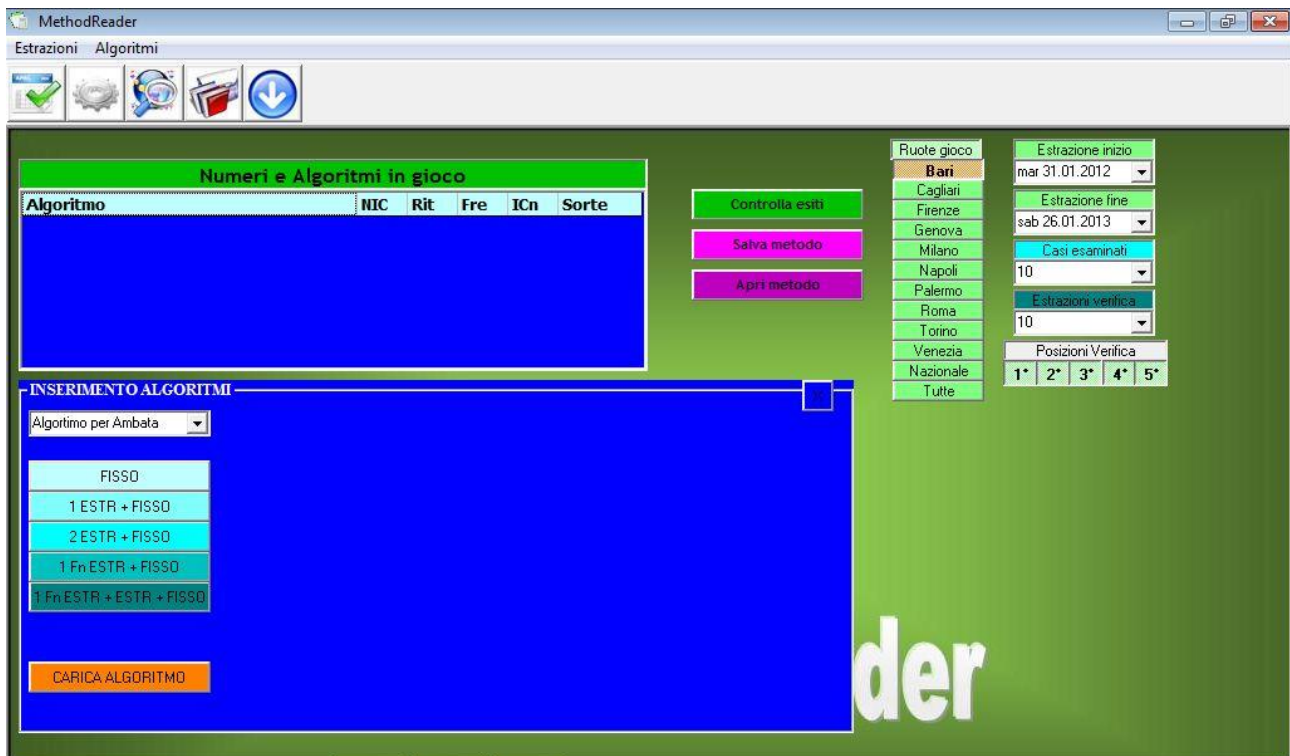
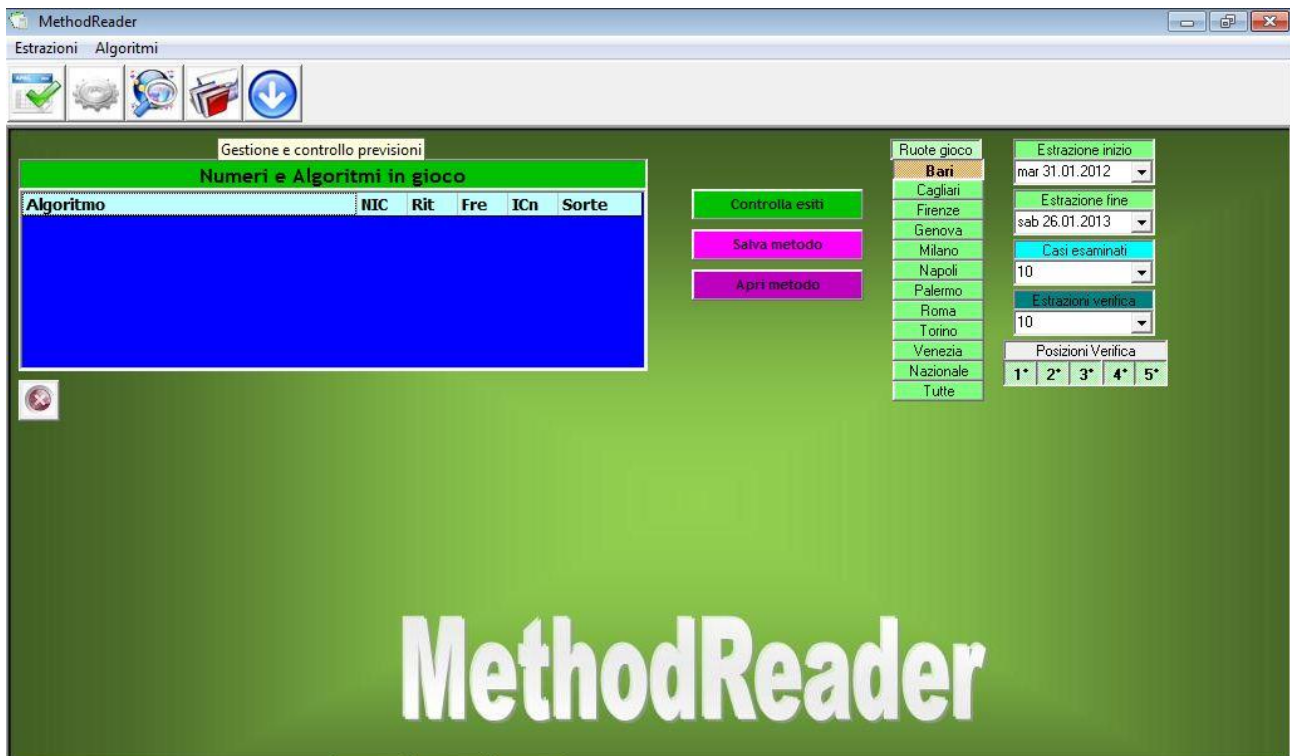
**ABB PER AMBO 2**

**Altrimenti la prima ambata verrà testata come singolo estratto senza abbinamenti.**

**Inoltre il controllo può essere effettuato per sorte o come lunghetta.**

**Si possono esaminare dai numeri fissi sino agli algoritmi complessi tipo**

**Diametrale 3 di Ba + 2 di Na +12**

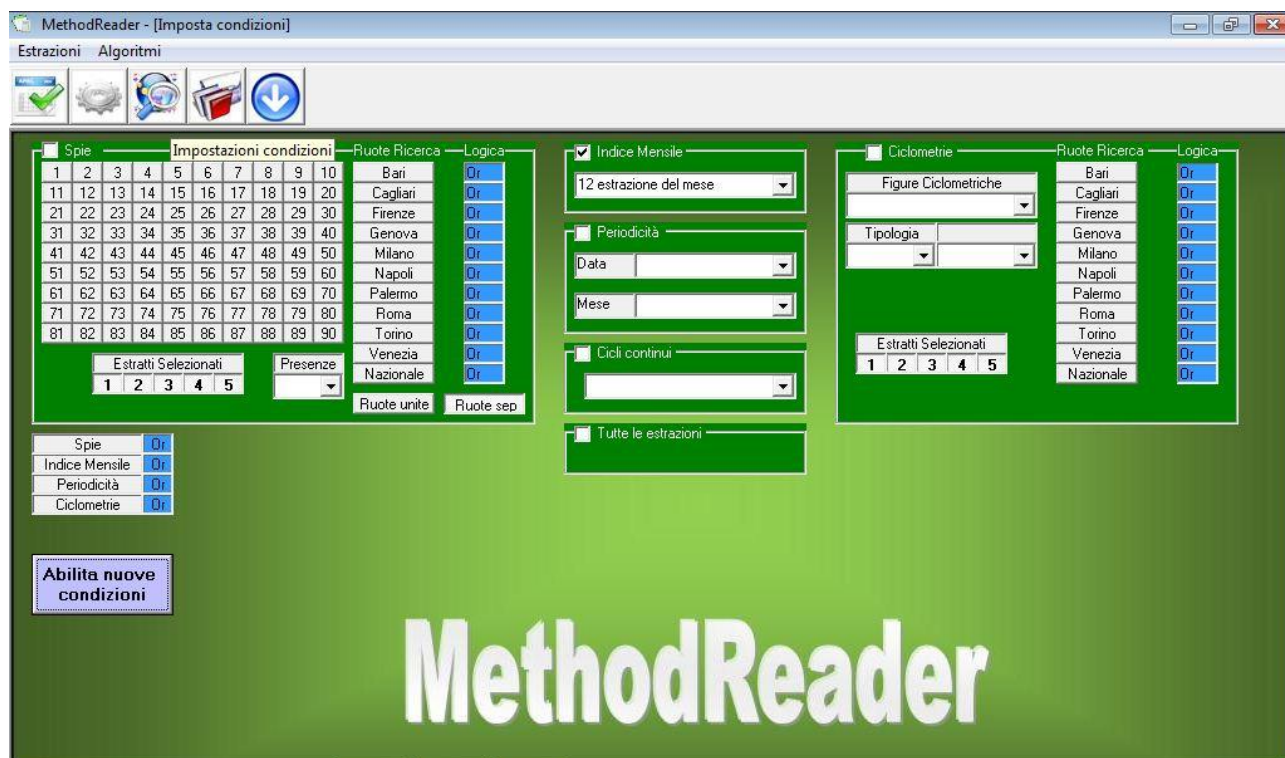


**Grazie al form ' Imposta Condizioni ' è possibile impostare le condizioni al verificarsi delle quali si metteranno in gioco i metodi sommativi o i numeri fissi impostati.**

**Le condizioni variano dagli indici mensili, periodi, spie, ciclotrie tipo numeri e ambi ripetuti , distanze e somme.**

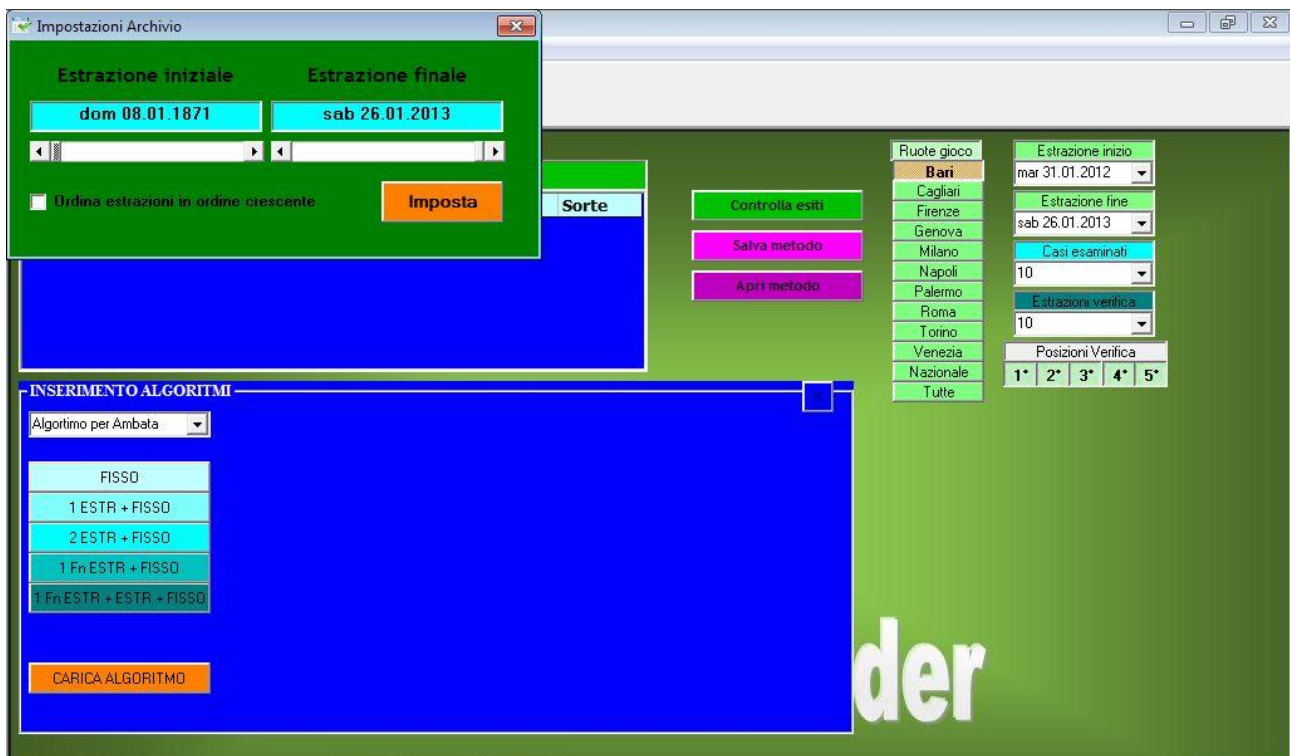
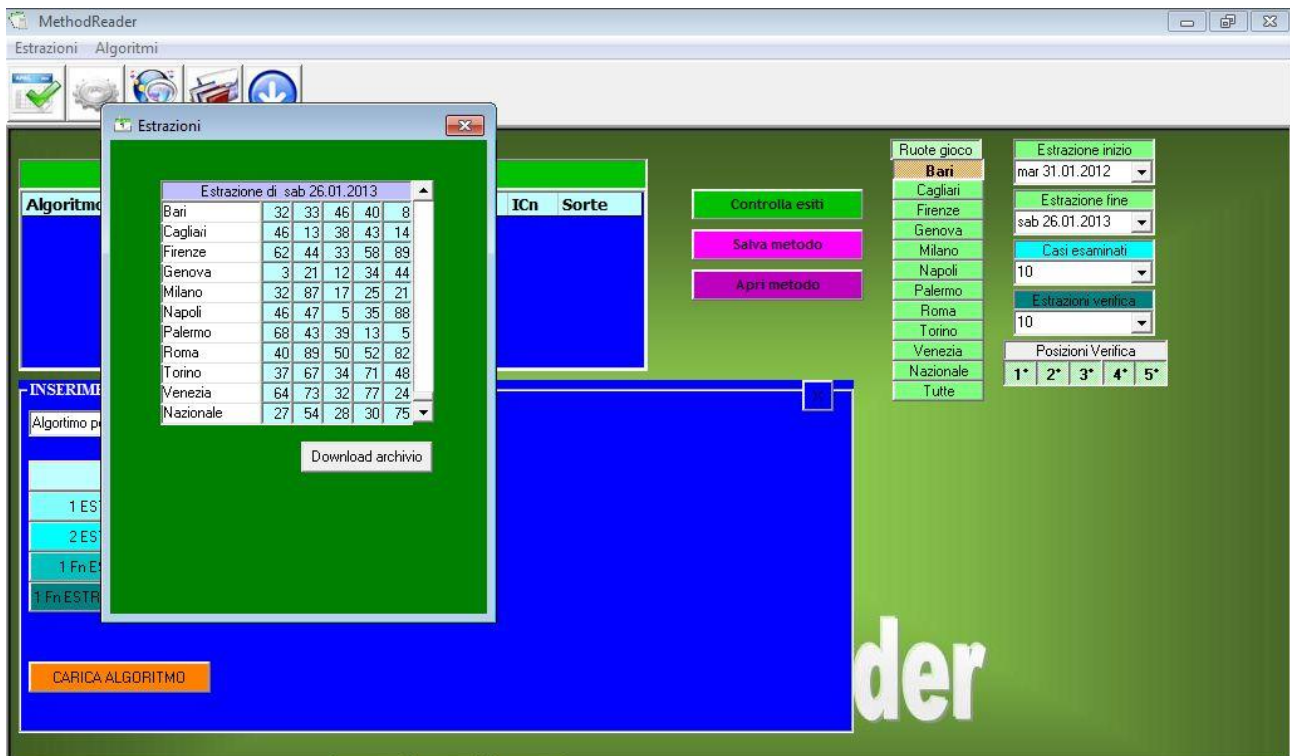
Le condizioni inoltre posso essere impostate in combinazione ed essere considerate del tipo una o l'altra (or) oppure una e l'altra (and).

Se per esempio vogliamo impostare l'uscita del numero 1 su Bari alla prima del mese come condizione, spunteremo e imposteremo il modulo spie con il numero 1 , ruota Bari, presenze 1, e poi spunteremo indici mensili prima estrazione del mese , quindi in basso a sinistra col puntatore del mouse cliccheremo accanto a spie e indici mensili accendendo and per convalidare le due condizioni insieme, infine abilitiamo le condizioni col pulsante apposito.



Inoltre il programma è dotato di un calendario estrazioni da dove è possibile aggiornare le estrazioni da internet e un imposta archivio per delimitare il range estrattivo sul quale si vuole operare.





Il software può essere scaricato gratuitamente a questo link:

[DOWNLOAD](#)

**Necessita essere attivato, il codice può essere richiesto gratuitamente sul forum di LottoPassion registrandosi e nella sezione software richiedere con un post la password all'amministratore mostrando quello di registrazione , verrà inviato gratuitamente alla mail usata per la registrazione.**

**Il link del forum:**

**[FORUM](#)**